



Paradigm OpsLink®

Paradigm OpsLink предоставляет нефтяным компаниям возможность быстро принимать решения при разбуривании месторождения с минимальными затратами и максимальной продуктивностью. Быстрый и гибкий доступ к данным измерений MWD (Measurement While Drilling) и LWD (Logging While Drilling) на основе стандарта WITSML (Wellsite information transfer standard markup language) помогает получать ключевую информацию, необходимую служащим отдела разведки.

Картирование данных

Paradigm OpsLink может графически представлять базы данных для картирования из источников формата WITSML, связанных с конкретным хранилищем. Это помогает легко идентифицировать и выбрать как источник, так и назначение данных.

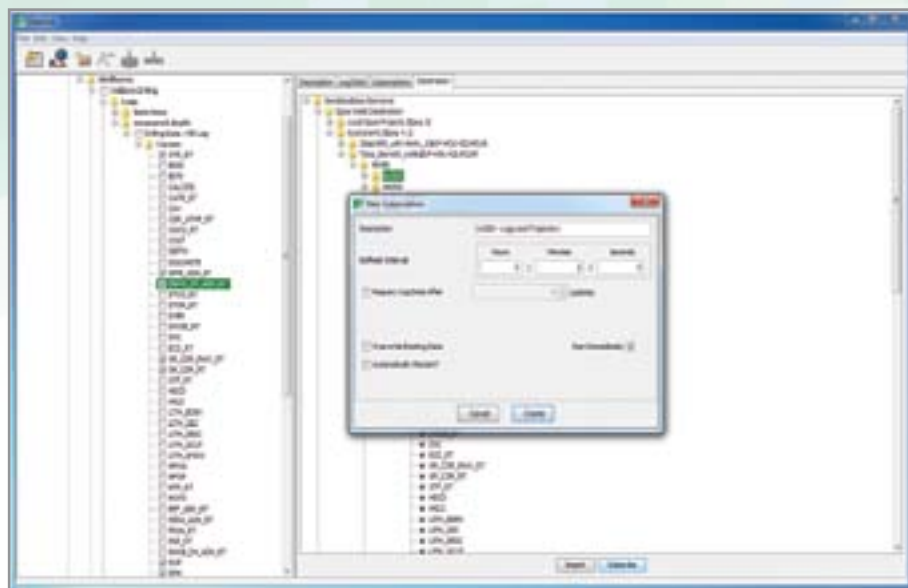
Интерфейс OpsLink включает панель описания элемента с более детальной информацией.

Импорт и абонемент

Модуль импорта позволяет получить данные из файла в формате WITSML от сервера WITSML за один сеанс загрузки. Режим подписки дает возможность получать данные на постоянной основе, как обновление. С помощью режима подписки пользователь может управлять частотой обновлений и указывать, надо ли замещать уже существующие.

Управление данными

OpsLink может одновременно поддерживать несколько подписок от нескольких провайдеров WITSML. После инициализации можно управлять ими из одной панели подписок.



Настройка подписки OpsLink на передачу данных ГИС в формате WITSML в базу данных Paradigm Epos

Менеджер Событий предоставляет детальную информацию о статусе и дает возможность следить за статусом текущих подписок.

OpsLink автоматически обрабатывает потери связи с провайдером WITSML при активном состоянии подписки.

Базы данных

Пользователи Paradigm имеют возможность сохранять данные, полученные через OpsLink в хранилищах Paradigm, как например, в хранилище скважинных данных Paradigm Geolog® или в базе данных бурения Paradigm Sysdrill®. Имеется также возможность пополнять с помощью ссылок от Paradigm Epos® хранилища данных третьих сторон, таких как OpenWorks® и GeoFrame®.

Технические возможности

- Поддержка стандартов WITSML 1.2 и 1.3.1, а также Well, Wellbore, Wellbore Geometry, Trajectory, Log и Tubular объекты
- Поддержка нескольких подписок от WITSML
- Менеджер Событий предоставляет детальную информацию о статусе

Преимущества Paradigm

- + Предоставляет своевременный, эффективный и точный обмен данными между системами.
- + Предоставляет офисным пользователям данные в реальном времени для принятия решений по позднейшей доступной информации.
- + Позволяет выполнять следующие технологические процессы в реальном времени: Geolog, Geolog Geosteer®, Sysdrill и SKUA®/GOCAD®.